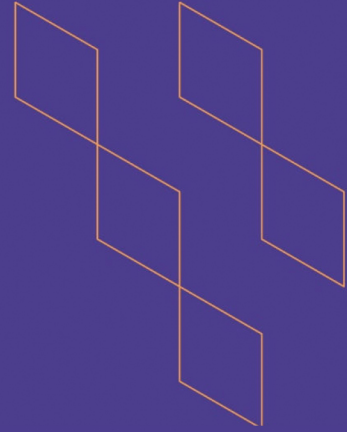




توصيف المقرر الدراسي

(بكالوريوس)



اسم المقرر: إحصاء اداري 2
رمز المقرر: QUA 221
البرنامج: إدارة الأعمال
القسم العلمي: إدارة الأعمال
الكلية: إدارة الأعمال
المؤسسة: جامعة المجمعة
نسخة التوصيف: 3
تاريخ آخر مراجعة: 14-6-1445 H





جدول المحتويات

- أ. معلومات عامة عن المقرر الدراسي: 3
- ب. نواتج التعلم للمقرر واستراتيجيات تدريسها وطرق تقييمها: 4
- ج. موضوعات المقرر 5
- د. أنشطة تقييم الطلبة 5
- هـ. مصادر التعلم والمرافق: 5
- و. تقويم جودة المقرر: 6
- ز. اعتماد التوصيف: 6



أ. معلومات عامة عن المقرر الدراسي:

1. التعريف بالمقرر الدراسي

1. الساعات المعتمدة: 3

2. نوع المقرر

أ - متطلب جامعة متطلب كلية متطلب تخصص متطلب مسار أخرى

ب - إجباري اختياري

3. السنة / المستوى الذي يقدم فيه المقرر: (المستوى الرابع)

4. الوصف العام للمقرر

يحتوي هذا المقرر علي مراجعة مبادئ الاحتمالات والمتغيرات العشوائية وبعض التوزيعات الاحتمالية وتقدير معالم المجتمع التقدير بنقطه والتقدير بفترة والفرق بين وسطين والفرق بين نسبتي واختبارات الفروض وبالتالي فان هذا المقرر سوف يزود طلبة ادارة الاعمال بمختلف المواضيع الهامة المتعلقة بالتحليل الاحصائي واستخدام الادوات الاحصائية وتطبيقاتها فبعد انتهاء الطالب من دراسة المقرر تتكون لدى الطالب قدرة على جمع البيانات وتحليلها وتفسير النتائج بطرق إحصائية عالية المستوى

5- المتطلبات السابقة لهذا المقرر (إن وجدت)

QUA 211

6- المتطلبات المتزامنة مع هذا المقرر (إن وجدت)

لا ينطبق

7. الهدف الرئيس للمقرر

يهدف هذا المقرر إلى تعزيز معرفة الطالب بالعديد من الموضوعات ذات الصلة بالإحصاء الإداري من أهمها ما يلي: مبادئ الاحتمالات والمتغيرات العشوائية وبعض التوزيعات الاحتمالية وتقدير معالم المجتمع التقدير بنقطه والتقدير بفترة والفرق بين وسطين والفرق بين نسبتي واختبارات الفروض

2. نمط التعليم (اختر كل ما ينطبق)

م	نمط التعليم	عدد الساعات التدريسية	النسبة
1	تعليم التقليدي	45	100
2	التعليم الإلكتروني		
3	التعليم المدمج • التعليم التقليدي		

م	نمط التعليم	عدد الساعات التدريسية	النسبة
	• التعليم الإلكتروني		
4	التعليم عن بعد		

3. الساعات التدريسية (على مستوى الفصل الدراسي)

م	النشاط	ساعات التعلم	النسبة
1	محاضرات	45	100%
2	معمل أو إستوديو	0	-
3	ميداني	0	-
4	دروس إضافية	0	-
5	أخرى	0	-
الإجمالي			100%

ب. نواتج التعلم للمقرر واستراتيجيات تدريسها وطرق تقييمها:

الرمز	نواتج التعلم	رمز ناتج التعلم المرتبط بالبرنامج	استراتيجيات التدريس	طرق التقييم
1.0				
1.1	ان يعرف الطالب اهم المفاهيم الأساسية في الإحصاء التحليلي	ع2	محاضرات + مناقشات + سمنارات	الامتحانات ومتابعة الواجبات
1.2	ان يعرف تطبيقات اقتصادية	ع2	محاضرات + مناقشات + سمنارات	الامتحانات ومتابعة الواجبات
2.0	المهارات			
2.1	ان يستطيع استخدام جداول التوزيعات	م2	المحاضرات-الحالات الدراسية-بحث ميداني	الامتحانات ومتابعة الواجبات
2.2	ان يستقرئ الطالب النتائج للاختبار الإحصائي	م3	المحاضرات-الحالات الدراسية-بحث ميداني	الامتحانات ومتابعة الواجبات
2.3	ان يستطيع استخدام احد البرامج الحاسوبية مثل SPSS وتطبيقاتها	م3	المحاضرات-الحالات الدراسية-بحث ميداني	الامتحانات ومتابعة الواجبات

الرمز	نواتج التعلم	رمز ناتج التعلم المرتبط بالبرنامج	استراتيجيات التدريس	طرق التقييم
3.0	القيم والاستقلالية والمسؤولية			

ج. موضوعات المقرر

م	الساعات التدريسية المتوقعة	موضوعات المقرر
1	3	مراجعة الاحتمالات للمتغيرات العشوائية استخدام الجداول للتوزيع الطبيعي (توزيع (ت). توزيع (كا2), و توزيع (ف)
2	3	الموضوع الأول:- توزيعات المعاينة لـ للوسط (المتوسط) الحسابي توزيع (ت)
3	3	توزيعات المعاينة. تطبيقات إدارية تطبيقات على SPSS
4	3	الموضوع الثاني:- التقدير بنقطة وبفترة لـ الوسط الحسابي في المجتمع. نسبة حدوث ظاهرة معينة في المجتمع.
5	3	الموضوع الثاني:- التقدير بنقطة وبفترة لـ تباين المجتمع الفرق بين وسطين
6	3	الموضوع الثاني:- التقدير بنقطة وبفترة لـ الفرق بين نسبتين نسبة تباين مجتمعين.
7	3	الموضوع الثاني:- التقدير بنقطة وبفترة لـ الفرق بين نسبتين نسبة تباين مجتمعين.
8	3	الموضوع الثاني:- التقدير بنقطة وبفترة تطبيقات إدارية تطبيقات على SPSS
9	3	الموضوع الأول:- توزيعات المعاينة. تطبيقات إدارية تطبيقات على SPSS
10	3	الموضوع الثاني:- التقدير بنقطة وبفترة لـ الوسط الحسابي في المجتمع.

3	نسبة حدوث ظاهرة معينة في المجتمع. الموضوع الثاني:- التقدير بنقطة وبفترة لـ تباين المجتمع. الفرق بين وسطين	11
3	الموضوع الثاني:- التقدير بنقطة وبفترة لـ الفرق بين نسبتين. نسبة تباين مجتمعين.	12
45	المجموع	

د. أنشطة تقييم الطلبة

النسبة من إجمالي درجة التقييم	توقيت التقييم (بالأسبوع)	أنشطة التقييم	م
10%	طوال الفصل الدراسي	المشاركة والواجبات	1
20%	الأسبوع السادس	اختبار تحريري الفصلي الاول	2
20%	الأسبوع الحادي عشر	اختبار تحريري الفصلي الثاني	3
50%	نهاية الفصل	الاختبار النهائي	4

أنشطة التقييم (اختبار تحريري، شفهي، عرض تقديمي، مشروع جماعي، ورقة عمل وغيره).

هـ. مصادر التعلم والمرافق:

1. قائمة المراجع ومصادر التعلم:

مقدمة في الاحصاء (مباني وتحليل باستخدام spss) - أ.د. محمد صبحي ابو صالح - دار المسيرة دار المسيرة- 2017	المرجع الرئيس للمقرر
	المراجع المساندة
	المصادر الإلكترونية
لا يوجد	أخرى

2. المرافق والتجهيزات المطلوبة:

متطلبات المقرر	العناصر
كل القاعات متوفرة مع وجود دعم فني وصيانته مستمرة	المرافق النوعية (القاعات الدراسية، المختبرات، قاعات العرض، قاعات المحاكاة ... إلخ)
الأجهزة متوفرة في القاعات مع وجود دعم فني وصيانته مستمرة	التجهيزات التقنية (جهاز عرض البيانات، السبورة الذكية، البرمجيات)

متطلبات المقرر	العناصر
	تجهيزات أخرى (تبعاً لطبيعة التخصص)

و. تقويم جودة المقرر:

طرق التقييم	المقيمون	مجالات التقييم
استبيان معد خصيصاً لقياس جودة مخرجات المقرر، مباشر	الطلاب	فاعلية التدريس
الملاحظة والمتابعة الدورية، مباشر وغير مباشر	رئيس القسم/قيادات البرنامج	فاعلية طرق تقييم الطلاب
الاختبارات - تقييم المشارك في الحالات- مد تطبيق مقومات البحث - تقييم مباشر وغير مباشر	أعضاء هيئة التدريس	مصادر التعلم
خطة قياس مخرجات التعلم، استخدام نموذج قياس مخرجات التعلم (الاختبارات - المناقشات، الواجبات، العروض التقديمية)	أعضاء هيئة التدريس	مدى تحصيل مخرجات التعلم للمقرر
		أخرى

المقيمون (الطلبة، أعضاء هيئة التدريس، قيادات البرنامج، المراجع النظير، أخرى (يتم تحديدها).
طرق التقييم (مباشر وغير مباشر).

ز. اعتماد التوصيف:

	مجلس القسم	جهة الاعتماد
	16	رقم الجلسة
	1445-6/14هـ	تاريخ الجلسة