



الإدارة العامة للمرافق والإسكان  
General Directorate of Mergers and Housing



جامعة المجمعة  
Majmaah University

# تقرير عن مشروع مسجد مجمع إسكان الزلفي بجامعة المجمعة ١٤٤٣هـ - ٢٠٢٢م



## بِسْمِ اللَّهِ الرَّحْمَنِ الرَّحِيمِ

إن من وجوه الخير والبر والصدقات التي تربي المال وتطهره وتزكيه : **عمارة المساجد**  
قال تعالى { إنما يعمر مساجد الله من آمن بالله واليوم الآخر وأقام الصلاة وآتى الزكاة ولم يخش إلا الله  
فعسى أولئك أن يكونوا من المهتدين } في هذه الآية شهادة من الله عظمة بالإيمان لعمار المساجد ومن شهد  
له بالإيمان أفلح وفاز .  
فمن نعم الله علينا في هذه البلاد المباركة العناية بالمساجد عمارة وصيانة لتكون مهياً للمصلين  
لأداء عبادتهم .



الإدارة العامة للمرافق والإسكان  
General Directorate of Mergers and Housing



جامعة المجمعة  
Majmaah University

وحرصاً من الجامعة على توفير جو ملائم للجميع تم ولله الحمد في إسكان  
الجامعة بالزلفي إنشاء جامع بمواصفات عالية ليقدم السكان في الأبراج السكنية.



تم توقيع العقود وتحديد بوصلة العمل من قبل داعم المشروع رجل الأعمال  
الأستاذ / مساعد بن سعود الفالح كتب الله لهم الأجر بهذا المشروع العظيم  
ويمثل الجامعة معالي رئيس الجامعة.



### عقد

انشاء مسجد في اسكان أعضاء هيئة التدريس في الزلفي

### المادة السادسة : نظام العقد :

يخضع نظام هذا العقد للأنظمة النافذة في المملكة العربية السعودية ويجري تفسيره وتنفيذه والفصل فيما ينشأ عنه من دعاوى بموجبها.

وتوثيقاً لما تقدم فقد قام الطرفان بالتوقيع على هذه الوثيقة .  
والله الموفق ،،،

الطرف الأول

صاحب العمل

الاسم: د. خالد بن سعد المقرن

الصفة : مدير الجامعة

التوقيع :

الختم :

الطرف الثاني

الاسم: مساعد سعود الفالح

الصفة :

التوقيع :

الختم :





الإدارة العامة للمرافق والإسكان  
General Directorate of Mergers and Housing



جامعة المجمعة  
Majmaah University

أنطلق العمل بإشراف ومتابعة من الإدارة العامة للمشروعات بالجامعة وتنسيق مستمر مع الإدارة العامة للمرافق والإسكان.

مواصفات المشروع : المسجد صمم بمساحة تقارب (١٠٠٠) متر<sup>٢</sup> ويتسع لقرابة ٧٠٠ مصلي ومصلية، وهو عبارة عن ميزانين دور أرضي مصلى نساء ودور علوي مخصص لحلقات التحفيظ بإشراف من جمعية تحفيظ القرآن الكريم بتكلفة إجمالية تفوق المليون ونصف .





الإدارة العامة للمرافق والإسكان  
General Directorate of Mergers and Housing



جامعة المجمعة  
Majmaah University

## مراحل الإنشاء :-





الإدارة العامة للمرافق والإسكان  
General Directorate of Mergers and Housing



جامعة المجمعة  
Majmaah University

## مراحل الإنشاء :





الإدارة العامة للمرافق والإسكان  
General Directorate of Mergers and Housing



جامعة المجمعة  
Majmaah University

## مراحل الإنشاء : -







الإدارة العامة للمرافق والإسكان  
General Directorate of Mergers and Housing



جامعة المجمعة  
Majmaah University

## مراحل الإنشاء :-



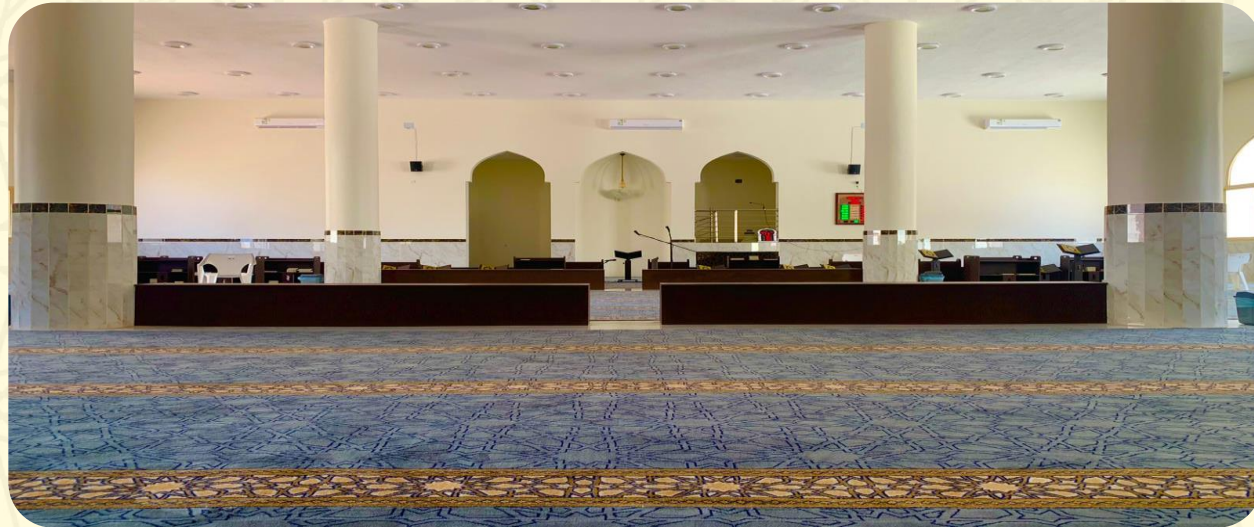
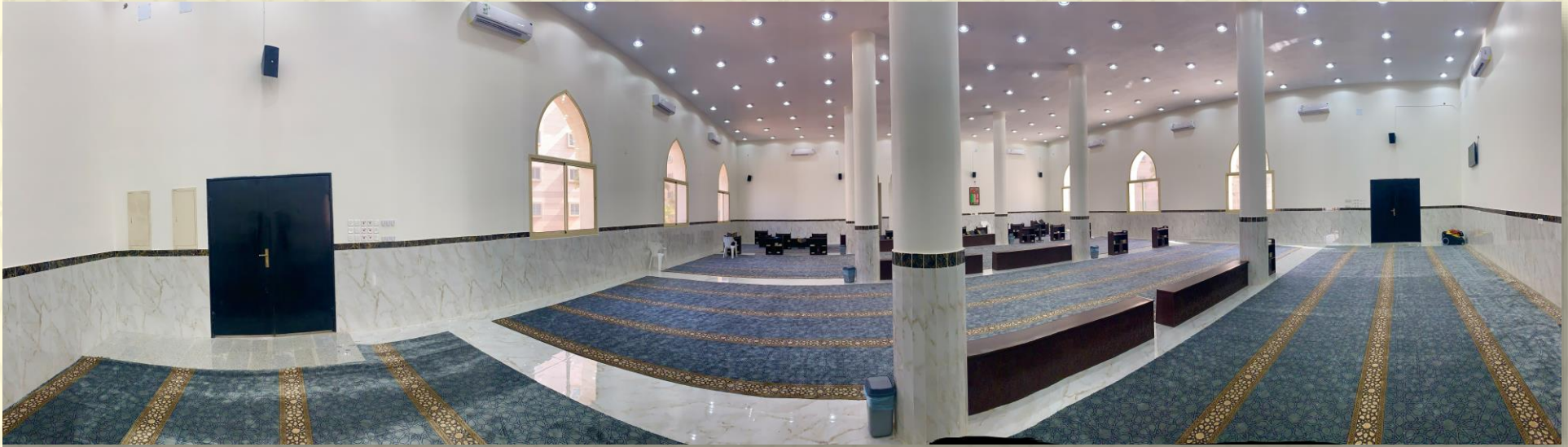


الإدارة العامة للمرافق والإسكان  
General Directorate of Mergers and Housing



جامعة المجمعة  
Majmaah University

يتميز المسجد بمداخل واسعة ونظام تكييف عالي وفرش بجودة عالية أنشئ على أحدث طراز ونظام صوتيات و إضاءة موزع بشكل هندسي ،  
ومكان مخصص لوضوء الرجال والنساء ، ومئذنة ذات تصميم مميز ومداخل مهياة لذوي الاحتياجات الخاصة.

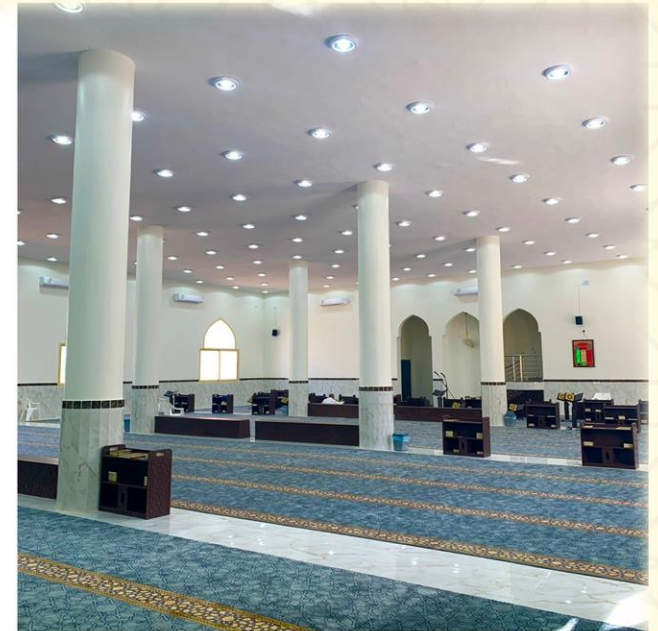
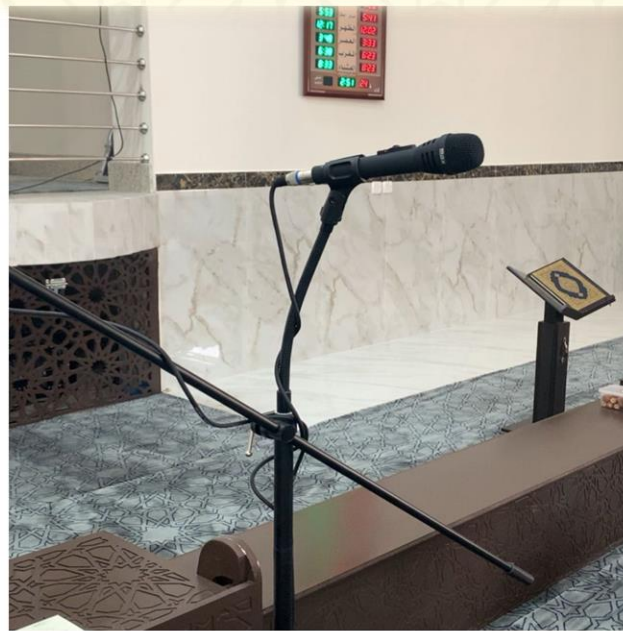




الإدارة العامة للمرافق والإسكان  
General Directorate of Mergers and Housing



جامعة المجمعة  
Majmaah University

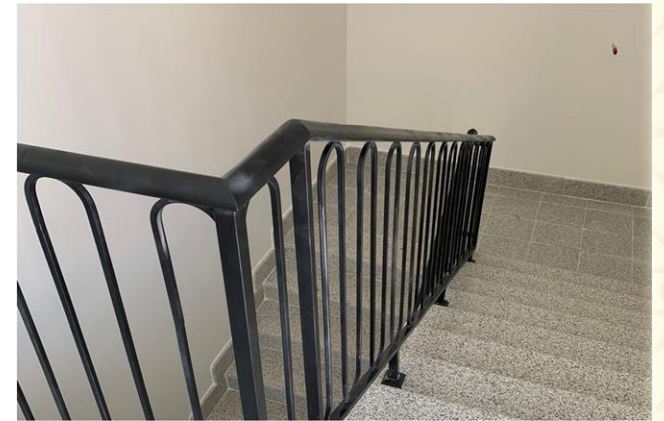




الإدارة العامة للمرافق والإسكان  
General Directorate of Mergers and Housing



جامعة المجمعة  
Majmaah University



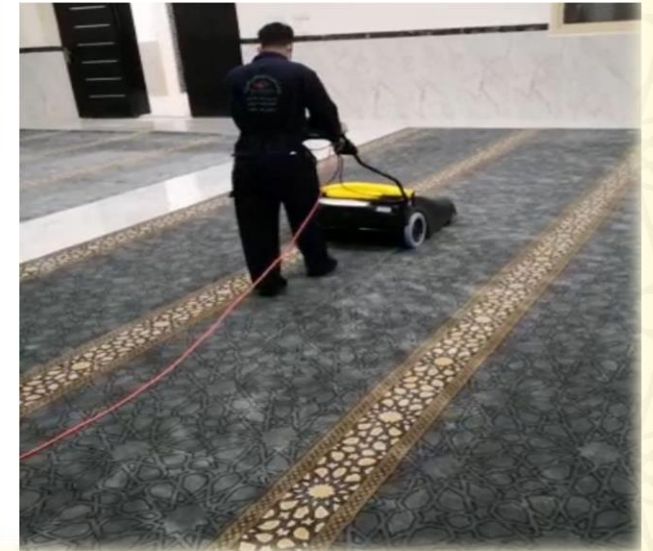


الإدارة العامة للمرافق والإسكان  
General Directorate of Mergers and Housing



جامعة المجمعة  
Majmaah University

ولكون هذا المشروع حيوي وهام تفاعلت جميع الإدارات المعنية والمختصة معه  
وقامت بمهامها من متابعة انشائية وترقيم وتنظيف وصيانة وتشجير وأمن وسلامة .





الإدارة العامة للمرافق والإسكان  
General Directorate of Mergers and Housing



جامعة المجمعة  
Majmaah University

وبمتابعة وتوجيه مستمر من سعادة وكيل الجامعة أ.د. مسلم بن محمد الدوسري والذي افتتح المسجد يوم الأربعاء الموافق  
١٤٤٣/٨/٢٨ هـ بحضور عدد من عمداء الكليات ومدراء الإدارات وسط فرح من السكان .





الإدارة العامة للمرافق والإسكان  
General Directorate of Mergers and Housing



جامعة المجمعة  
Majmaah University





الإدارة العامة للمرافق والإسكان  
General Directorate of Mergers and Housing



جامعة المجمعة  
Majmaah University



وفي الختام لا يسعنا إلا أن نشكر الله على ما تفضل وأنعم والشكريمتد لأهل الخير على هذه المساهمة المجتمعية الرائدة والعمل الخيري المبارك الذي نسأل الله أن يكتب أجرهم وبيارك لهم ويخلف عليهم خيراً وبركة ويغفر لهم ووالديهم وذرياتهم ، ولوكيل الجامعة أ.د. مسلم بن محمد الدوسري على متابعته وتوجيهاته المستمرة ، والشكريمتد لكل من ساهم برأي سديد أو فكرة صائبة ولكل من ساهم بعمارته وحافظ عليه قال تعالى . ((ذلك ومن يعظم شعائر الله فإنها من تقوى القلوب)) ، وصلى الله على نبينا محمد وآله وصحبه أجمعين .



الإدارة العامة للمرافق والإسكان  
General Directorate of Mergers and Housing