

الدليل الإجرائي
لإدارة أمانة مجلس الجامعة

2021

إعداد: فريق العمل



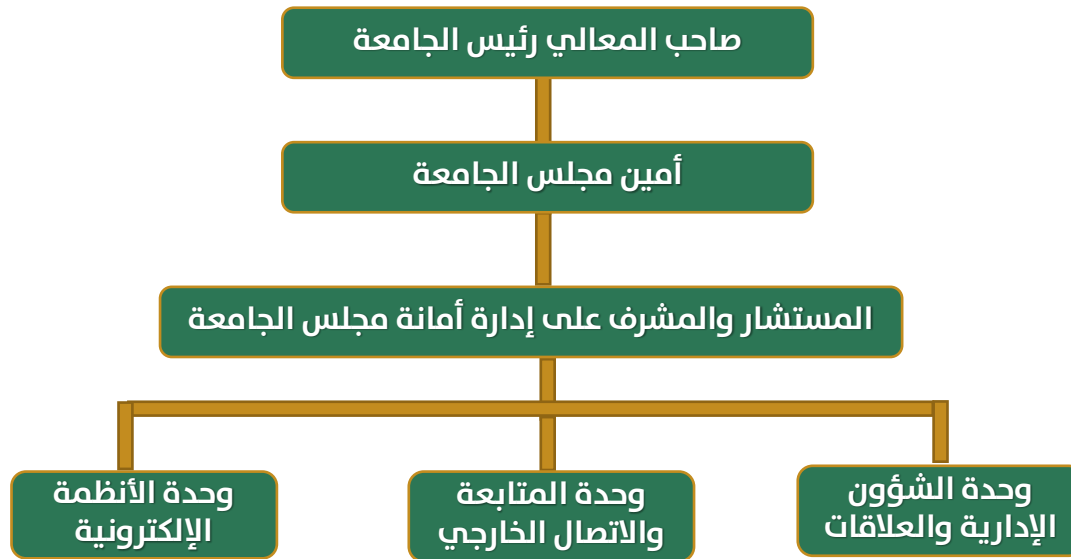


يعد مجلس الجامعة السلطة العليا لشؤون الجامعة وله وضع السياسة التي تسير عليها، إضافة إلى توليه تصريف الشؤون العلمية والإدارية، وتنفيذ السياسة العامة بها. واتخاذ ما يراه مناسباً من القرارات لتحقيق الغرض الذي قامت من أجله الجامعة. كما تعتبر إدارة أمانة مجلس الجامعة الإدارية التنفيذية التي تعاون أمين مجلس الجامعة في القيام بمهامه حيث تعمل على فحص وتجهيز كافة الموضوعات المراد عرضها على مجلس الجامعة، كما تُعنى بتهيئة البيئة المناسبة لعرض هذه الأعمال بما يضمن سهولة المناقشة والتعليق والتصويت عليها بكل سهولة ويسر وذلك من خلال المتخصصين من منسوبي إدارة أمانة الجامعة.

وتُعد إدارة أمانة مجلس الجامعة محور ارتكاز كافة الأعمال التنفيذية للمجلس، والمتابع لقراراته من خلال قيامها بالعديد من المهام التنظيمية وذلك تحقيقاً لأهداف الجامعة التي ينشدها المجلس، لذا فإنها تتطلع إلى تسخير كافة الطاقات وتوظيف الآليات، واتخاذ ما يلزم لتحقيق أهداف مجلس الجامعة. فكلُّ ما يُبذل من جهودٍ وما يُمارس من أدوارٍ إداريةٍ وفنيةٍ يصبُّ في مسار سعي مجلس الجامعة الدؤوب نحو تحقيق تطلعاته، والإسهام في السعي نحو الريادة والتميز.



إن أحد محددات كفاءة مجلس الجامعة وتحقيق رسالته وأهدافه هو الهيكل التنظيمي، الذي يخلق الانسجام والتناغم بين كافة الأنشطة والممارسات والأهداف، بما يفرض تعزيز المرونة وتدقيق المهام بين المستويات المختلفة لمجلس الجامعة.



الإطار التنظيمي لإدارة أمانة مجلس جامعة المجمععة :

يعقد مجلس الجامعة مرة في كل شهر ، لاتخاذ القرارات الخاصة بالجامعة وذلك برئاسة وزير التعليم ، وحضور الأمين العام لمجلس شؤون الجامعات ، ويتولى رئيس الجامعة منصب نائب الرئيس ، كما يتولى وكيل الجامعة للدراسات العليا والبحث العلمي أمين مجلس الجامعة ، ويتكون أعضاؤه من وكلاء الجامعة وعمداء الكليات والعمادات المساندة.



دورية مجلس الجامعة :

تهيئة البيئة التنفيذية النموذجية لأمانة المجلس وإثراءها بالرؤى المتعمقة لدعم صناعة القرار .



رؤية إدارة أمانة
مجلس الجامعة:

خلق مناخ ملائم، وتوفير آليات مناسبة تتيح لمجلس الجامعة المجال لمناقشة الموضوعات المطروحة وفق أفضل الأساليب المتعارف عليها، وصولاً لاتخاذ قرارات تثرى كافة المجالات الأكاديمية والبحثية والإدارية داخل جامعة المجمععة.



رسالة إدارة أمانة
مجلس الجامعة :

الارتباط التنظيمي :

ترتبط بأمين مجلس الجامعة



مهام

المستشار والمشرف على
إدارة أمانة مجلس الجامعة

- ✓ مساندة أمين مجلس الجامعة في الإشراف على سير الأعمال التحضيرية والإجرائية في أمانة مجلس الجامعة والعمل على رفع مستوى الأداء فيها.
- ✓ استقبال الموضوعات من أمين مجلس الجامعة والمطلوب عرضها على المجلس والتأكد من اكتمال مسوغاتها ومطابقتها للأنظمة واللوائح.
- ✓ متابعة اعداد المذكرات المطلوب عرضها على مجلس الجامعة.
- ✓ مساندة امين مجلس الجامعة في تأمين احتياجات أمانة المجلس حسب الإمكانيات المتاحة.
- ✓ الإشراف العام على كافة أعمال إدارة أمانة مجلس الجامعة وشؤون منسوبيها.
- ✓ العمل على تطوير الأعمال التنظيمية لإدارة امانة مجلس الجامعة .
- ✓ القيام بأي مهام توكل إليها من قبل أمين مجلس الجامعة وصاحب المعالي وتدخل في مجال اختصاص الإدارة.

الارتباط التنظيمي :

ترتبط بالمستشار والمشرف على إدارة أمانة
مجلس الجامعة



مهام

وحدة الشؤون الإدارية
والعلاقات

- ✓ استقبال المذكرات المطلوب عرضها على مجلس الجامعة وذلك بعد التأكد من استكمالها للمسوغات الفنية والنظامية.
- ✓ إعداد جدول الأعمال لجلسات مجلس الجامعة وإعداد موضوعات ما يستجد من الأعمال ومذكرات عرضها.
- ✓ إعداد محاضر الجلسات بعد إعدادها وتدقيقها واستكمال توقيع الأعضاء عليها تمهيداً للرفع بها إلى مقام معالي وزير التعليم - رئيس مجلس الجامعة - لاعتمادها.
- ✓ إعداد الخطابات التنفيذية للقرارات الصادرة من مجلس الجامعة تمهيداً لعرضها على أمين مجلس الجامعة وصاحب الصلاحية للتوقيع .
- ✓ إعداد القرارات التنفيذية بعد توقيعها الى الجهات المعنية بها لتنفيذها ، مع ارسال صور منها الى الإدارة المعنية لتنفيذها.

الارتباط التنظيمي :

ترتبط بالمستشار والمشرف على إدارة أمانة مجلس الجامعة

مهام
وحدة المتابعة والاتصال
الخارجي



- ✓ اعداد تقارير متابعة دورية للقرارات الصادرة من مجلس الجامعة تبين ما تم تنفيذه وما لم يتم تنفيذه من تلك القرارات والأسباب التي أدت الى ذلك والرفع وفق التسلسل الإداري لإدارة أمانة مجلس الجامعة لصاحب الصلاحية للتوجيه بما يلزم .
- ✓ إرسال جدول جلسات مجلس الجامعة لأعضاء المجلس مع تحديد آخر موعد لاستقبال موضوعات كل جلسة.
- ✓ إعداد بيان بعدد الجلسات التي حضرها أعضاء مجلس الجامعة لاستكمال الإجراءات النظامية لصرف المكافأة المستحقة لكل عضو .
- ✓ رفع المراسلات الخارجية فيما يتعلق بمخاطبة الوزراء ومن في حكمهم الى رئيس الجامعة لتوقيعها ومن يفوضه بذلك.
- ✓ ارسال نسختين ورقيتين والكترونية من جدول أعمال المجلس إلى كل من معالي وزير التعليم وسعادة الأمين العام لمجلس شؤون الجامعات قبل انعقاد الجلسة بعشرة أيام.

الارتباط التنظيمي :

ترتبط بالمستشار والمشرف على إدارة أمانة
مجلس الجامعة



مهام

وحدة الأنظمة الإلكترونية

- ✓ إعداد فهرس موضوعي لقرارات مجلس الجامعة وحفظ محاضر الجلسات والمذكرات الخاصة عبر ملفات الأرشيف الإلكترونية الخاصة بذلك .
- ✓ استثمار التقنية الحديثة وأتمتة جميع الأعمال والنماذج المتعلقة بمجلس الجامعة .
- ✓ الإعداد لانعقاد جلسة مجلس الجامعة بالتنسيق مع إدارة العلاقات العامة والاعلام الجامعي وعمادة تقنية المعلومات لإعداد الاتصال المرئي مع الأمين العام لمجلس شؤون الجامعات.
- ✓ إرسال رسائل تذكيرية لأعضاء مجلس الجامعة للاطلاع على جدول أعمال المجلس والتذكير بوقت وتاريخ الجلسة.
- ✓ إعداد تقرير عن إدارة أمانة مجلس الجامعة في نهاية كل عام جامعي، وفق الأنظمة المتبعة في ذلك.

اختصاصات مجلس الجامعة :

يتولى مجلس الجامعة تصريف الشؤون العلمية، والإدارية، والمالية، وتنفيذ السياسات العامة للجامعة، وله على وجه الخصوص:

❑ اعتماد خطة التدريب والابتعاث.

❑ اقتراح إنشاء كليات، ومعاهد، وأقسام، ومراكز بحث، وعمادات مساندة، واقتراح تعديل أسمائها

أو دمجها أو إلغائها.

❑ إقرار التخصصات العلمية وبرامج الدراسات العليا.

❑ منح الدرجات العلمية لخريجي الجامعات.

❑ منح الدكتوراه الفخرية.

❑ تحديد تفصيلات التقويم الدراسي، وفقاً للإطار العام لبداية الدراسة ونهايتها وتحديد الإجازات التي

تتخللها.

- إغارة أعضاء هيئة التدريس، وندبهم، وإيفادهم لمهام علمية، ومنحهم إجازة التفرغ العملي، وإنهاء خدماتهم وفق القواعد المنظمة لذلك.
- إقرار المناهج وخطط الدراسة، والكتب المقررة، والمراجع، بناءً على اقتراح مجلس الكليات والمعاهد المختصة.
- اقتراح المكافآت والإعانات للطلاب على اختلاف أنواعها.
- الموافقة على مشروع ميزانية الجامعة ورفعها إلى معالي وزير التعليم.
- إقرار اللوائح الداخلية للجامعة مما لا يترتب عليه مزايا مالية أو وظيفية.
- اقتراح اللوائح الخاصة بالجامعة أو تعديلها.
- مناقشة التقرير السنوي تمهيداً لعرضه على معالي وزير التعليم ومجلس شؤون الجامعات.

اختصاصات مجلس الجامعة :

- تحديد المبالغ التي تخصص لكل كلية ومعهد وعمادة مساندة ومركز بحث مستقل للإنفاق منها في حدود اللائحة المالية.
- مناقشة الحساب الختامي للجامعة تمهيداً لرفعه إلى رئيس مجلس الوزراء.
- إقرار خطط النشاط اللامنهجي للجامعة.
- البت في تعيين أعضاء هيئة التدريس بناء على توصية المجلس العلمي.
- قبول التبرعات والهبات والوصايا وغيرها على ألا تتعارض مع الغرض الأساسي الذي أنشئت من أجله الجامعة.
- وضع القواعد المنظمة للطلاب الزائرين أو المحولين من الجامعة وإليها.
- النظر في الموضوعات التي يحيلها إليه وزير التعليم العالي أو مدير الجامعة أو التي يقترح أي عضو من أعضاء المجلس عرضها. وللمجلس تكوين لجان دائمة ومؤقتة من بين أعضائه أو من غيرهم لدراسة ما يكلفهم به .

مقترح الهيكل التنظيمي لإدارة أمانة مجلس الجامعة

2021